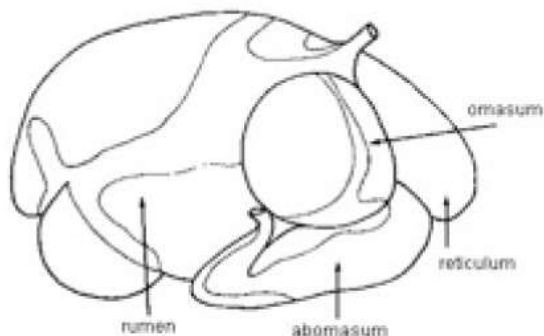
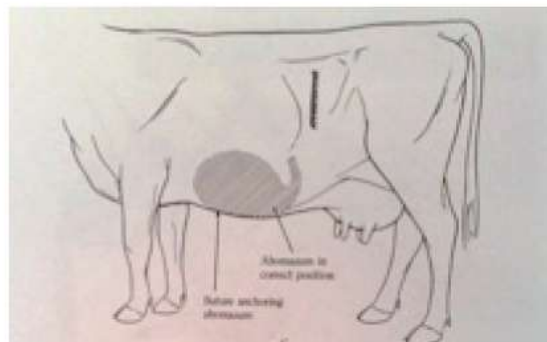


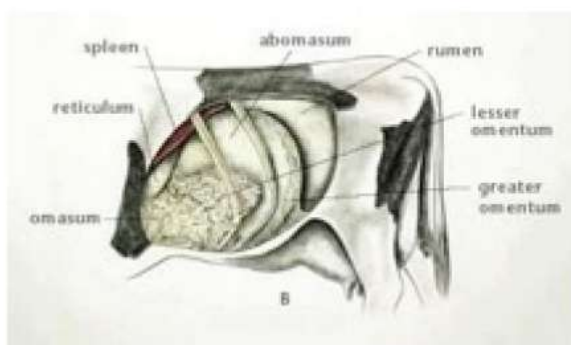
DISLOKACE SLEZU



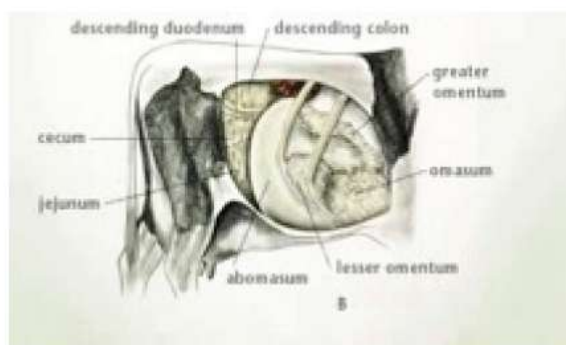
Obr.: Předžaludky a slez (abomasum) (pohled zprava).



Obr.: Fyziologická poloha slezu (mírně na pravé straně břicha, u zdravých dospělých nebřezích krav ovšem leží mírně nalevo).



Obr.: Levostranná dislokace slezu (abomasum).



Obr.: Pravostranná dislokace slezu (abomasum).

FAKTORY VZNIKU DISLOKACÍ

- ✓ Faktory měnící uspořádání orgánů v dutině břišní (gravidita, porod, dlouhodobé ulehnutí, změny bachorové náplně). Poporodní anatomické změny predisponující ke vzniku jednostranných dislokací pravděpodobně nesouvisejí s pravostrannými.
- ✓ Faktory, které jsou příčinou poruch motility slezu (nedostatek strukturální vlákniny, nedostatečná hladina vápníku a draslíku, toxiny).
- ✓ Faktory, zvyšující množství plynů ve slezu (zvýšení tvorby těkavých mastných kyselin v bachoru - diety s vysokým obsahem jádra, náhlé přidání jádra do krmné dávky).
- ✓ Jiná onemocnění (bachorová acidóza, tuková degenerace jater, lipomobilizační syndrom, hypokalcémie, zadržené lůžko, mastitida, metritida a ketóza).
- ✓ Nefyziologické porody (velké plody, dvojčata, mrtvě narozená telata).
- ✓ Genetika (je prokázána genetická predispozice k tomuto onemocnění).

PŘÍZNAKY ONEMOCNĚNÍ

- ✓ Střídavá chuť k příjmu krmiva až její úplná ztráta.
- ✓ Hubnutí.
- ✓ Pozvolná nebo náhlá ztráta mléčné produkce.
- ✓ S rozvojem onemocnění se mění množství a charakter výkalů (méně a řidší).
- ✓ Tělesná teplota je normální nebo snižená.
- ✓ Podle závažnosti se rozvíjí různý stupeň dehydratace (zapadlé oko, návrat natáhnuté kožní řasy delší než 3 sec.).
- ✓ U pravostranných dochází k rychlému zhoršení celkového zdravotního stavu (deprese, zrychlený pulz, dehydratace, bledé sliznice).

PREVENTIVNÍ OPATŘENÍ PŘI DISLOKACI SLEZU

Základní preventivní opatření jsou zaměřena hlavně na celkovou optimalizaci výživy a péči o dojnici v okolopородním (tranzitním) období:

- ✓ **Zabránit ztloustnutí dojníc v době stání na sucho (cílem je BCS 3.5 - 3.75 v době otelení). Krávy, které mají v tomto období BCS vyšší než 4, mají vysokou pravděpodobnost, že se u nich vyvine dislokace! BCS (body condition score) je systémem hodnocení tělesné kondice, kterému se budu podrobněji věnovat v příštím sdělení.**
- ✓ **Podávat vyrovnanou chutnou krmnou dávku s dostatkem strukturální vlákniny (min. 17 % KD).**
- ✓ **Vyvarovat se náhlým změnám krmné dávky.**
- ✓ **Dodržovat délku doby stání na sucho (58-65 dnů).**
- ✓ **Po porodu podávat dojnícím přípravky na podporu bachorové činnosti, imunitního systému, energetického a minerálního metabolismu (propylenglykol, propionan vápenatý, vitamíny, makro a mikroprvky).**
- ✓ **Vyvarovat se přílišným ztrátám hmotnosti po porodu (BCS ne o více než 1).**
- ✓ **Neprodlužovat dobu pobytu na dojírně (max. 1 hodina).**
- ✓ **Kontrolovat otelené dojnice (přežvykování, teplota, retence lůžka, charakter očístek).**
- ✓ **Sledovat razantní poklesy nádojů.**
- ✓ **Kontrolovat moč a mléko na obsah ketolátek.**
- ✓ **Vyhledávat mastitidy.**
- ✓ **Léčit onemocnění, která nám odhalily předchozí body.**

MVDr. Martin Vlcek
Production Management Medicine,
Va-Md Regional College of Veterinary Medicine, Virginia Tech, Blacksburg, USA